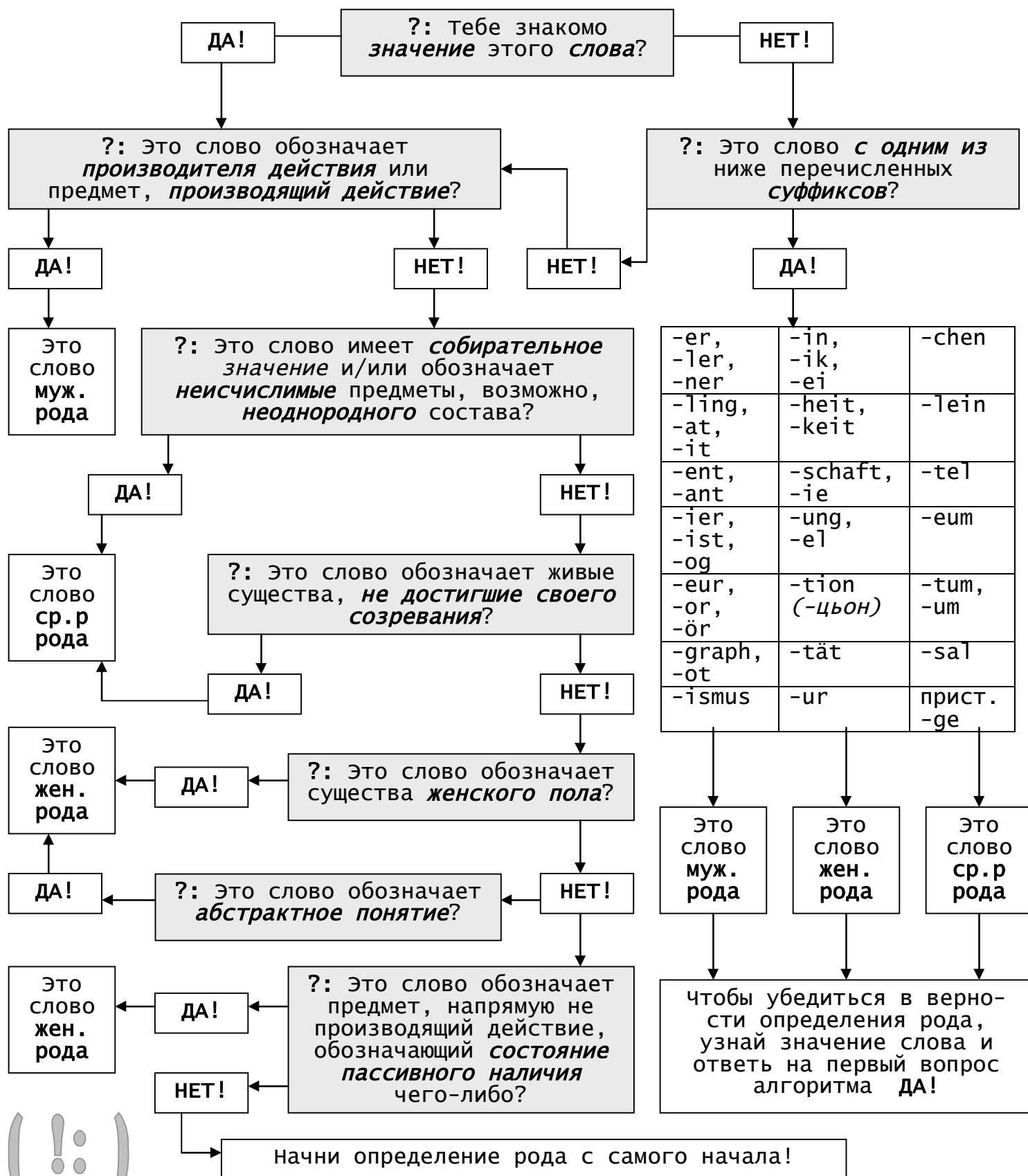


Алгоритм определения рода имён существительных

определение рода с верностью до 80%

www.eugen-drewal.narod.ru



РАШИФРОВКА НЕКОТОРЫХ ТЕРМИНОВ АЛГОРИТМА

- Собирательное значение:** значение "два или более в одном": **das Gebirge** – горы, **das Geflügel** – птица (птичий двор)
- Абстрактное понятие:** явление или понятие, не имеющее материального воплощения: **die Liebe** – любовь, **die Angst** – страх
- Состояние пассивного наличия:** предмет, напрямую не производящий действие: **die Lage** – местоположение
- Неисчислимые предметы:** вещество, которое нельзя подсчитать: **das Brot** – хлеб
- Неоднородного свойства:** предмет состоит из разных составляющих: **das Haus** – дом, **das Volk** – народ
- Производитель действия:** прямой производитель действия: **der Fahrer** – водитель, **der Maler** – художник